



**RUEDAS Y RODAJAS
DEL NORTE**

Catálogo de Ruedas y Rodajas Industriales.

www.ruedasyrodajasdelnorte.com



RUEDAS Y RODAJAS DEL NORTE





Material: **Polietileno**
Diámetro: 2"
Pisada: 7/8"
Carga: 35 Kg
Diámetro interior 6.5mm



Material: **Polietileno con balero**
Diámetro: 2"
Pisada: 1"
Largo del centro: 1 5/8"
Carga: 45 Kg
Diámetro interior 7mm



Material: **Hule Termoplástico**
Diámetro: 2"
Pisada: 7/8"
Carga: 30 Kg
Diámetro interior 6.5mm



Material: **Poliolefin**
Diámetro: 2"
Pisada: 7/8"
Carga: 45 Kg
Diámetro interior 1/4"



Material: **Polietileno**
Diámetro: 2 ½ ”
Pisada: 7/8”
Carga 35 Kg
Diámetro interior: 6.5mm



Material: **Polietileno**
Diámetro: 2 ½ ”
Pisada: 1 3/8”
Largo del centro: 1 5/8”
Carga 100 Kg
Diámetro interior: 5/16”



Material:
Hule termoplástico
Diámetro: 2 ½ ”
Pisada: 7/8”
Carga 30 Kg
Diámetro interior: 6.5mm



Material: **Hule**
Diámetro: 2 ½ ”
Pisada: 1 3/8”
Largo del centro: 1 5/8”
Carga 80 Kg
Diámetro interior: 5/16”



Material: **Fierro**
Diámetro: 2 ½ ”
Pisada: 1”
Ancho de mamelón: 1 7/16”
Carga: 100 Kg
Diámetro interior: 5/16”



Material: **Polietileno**
Diámetro: 3"
Pisada: 7/8"
Carga 35 Kg
Diámetro interior: 6.5mm



Material:
Hule termoplástico
Diámetro: 3"
Pisada: 7/8"
Carga 30 Kg
Diámetro interior: 6.5mm



Material: **Polietileno**
Diámetro: 3"
Pisada: 1 3/8"
Largo del centro: 1 5/8"
Carga 130 Kg
Diámetro interior: 5/16"



Material: **Hule**
Diámetro: 3"
Pisada: 1 3/8"
Largo del centro: 1 5/8"
Carga 110 Kg
Diámetro interior: 5/16"



Material: **Fierro**

Diámetro: 3"

Pisada: 1 1/4"

Ancho de mamelón: 1 9/16"

Carga: 113 Kg

Diámetro interior: 3/8"



Material:

Poliolefin Negro

Diámetro: 3"

Pisada: 1 1/4"

Ancho de mamelón: 1 9/16"

Carga: 113 Kg

Diámetro interior: 3/8"



Material: **Hule Performa**

Diámetro: 3"

Pisada: 1 1/4"

Ancho de mamelón: 1 9/16"

Carga: 104 Kg

Diámetro interior de
balero: 3/8"



Material:

Hule con Poliolefin

Diámetro: 3"

Pisada: 1 1/4"

Ancho de mamelón: 1 9/16"

Carga: 95 Kg

Diámetro interior de
balero: 3/8"



Material:
Poliuretano - Poliolefin
Diámetro: 3"
Pisada: 1 1/4"
Ancho de mamelón: 1 9/16"
Carga 113 Kg
Diámetro interior de
balero: 3/8"



Material: **Fenólica**
Diámetro: 3"
Pisada: 1 1/4"
Ancho de mamelón: 1 3/8"
Carga: 136 Kg
Diámetro interior: 1/2"
Rango Temperatura:
-45°C a 121°C



Material:
Fenólica alta temperatura
Diámetro: 3"
Pisada: 1 1/4"
Ancho de mamelón: 1 3/8"
Carga: 90 Kg
Diámetro interior: 1/2"
Rango Temperatura:
-40°C a 246°C continuos,
y hasta 273°C intermitentes.



Material: **Resina Nylon**
"Brimstone"
Diámetro: 3"
Pisada: 1 1/2"
Ancho de mamelón: 1 5/8"
Carga: 272 Kg
Diámetro interior: 1/2"
Rango Temperatura:
218°C continuos, y
hasta 246°C - 287°C
intermitentes.



Material: **Fierro en V**
Diámetro: 3"

Pisada: 1 1/4"

Ancho de mamelón: 1 5/8"

Carga: 158 Kg

Diámetro interior: 1/2"



Material: **Fierro en V**
Diámetro: 3"

Pisada: 1 1/2"

Ancho de mamelón: 1 5/8"

Carga: 170 Kg

Diámetro interior de
balero: 3/4"



Material: **Conductive**
Thermo-Rubber

Diámetro: 3"

Pisada: 1 1/4"

Ancho de mamelón: 1 9/16"

Carga 90 Kg

Diámetro interior de
balero: 3/8"

Resistencia de la superficie >1x10³
pero <1x10 ohms/cuadrado
(Excede el estándar federal de ESD, FF-C-88C)



Material: **Nylon blanco**

Diámetro: 3"

Pisada: 1 1/4"

Ancho de mamelón: 1 9/16"

Carga 136 Kg

Diámetro interior sin
balero: 3/8"



Material: **Hule**

Diámetro: 4"

Pisada: 1"

Ancho de mamelón: 33mm

Carga: 40Kg

Diámetro interior de
balero: 5/16"



Material: **Hule**

Diámetro: 4"

Pisada: 1 3/8"

Ancho de mamelón: 41mm

Carga: 55Kg

Diámetro interior de
balero: 5/16"



Material: **Hule**

Diámetro: 4"

Pisada: 1 5/8"

Ancho de mamelón: 52mm

Carga: 140Kg

Diámetro interior de
balero: 7/16"



Material: **Polietileno**

Diámetro: 4"

Pisada: 1 5/8"

Ancho de mamelón: 52mm

Carga: 160Kg

Diámetro interior de
balero: 7/16"



Material: **Hule**
Rin de lámina
Diámetro: 4"
 Pisada: 30mm
 Ancho de mamelón: 13mm
 Carga: 40-45Kg
 Diámetro interior de balero: 10mm o 17mm



Material: **Hule**
Rin de aluminio
Diámetro: 4"
 Pisada: 1 1/2"
 Ancho mamelón: 1 3/4"
 Carga: 150Kg
 Diámetro interior de balero: 17mm



Material: **Poliolefin**
Diámetro: 4"
 Pisada: 1 1/4"
 Ancho de mamelón: 1 9/16"
 Carga: 136 Kg
 Diámetro interior: 3/8"



Material: **Hule Performa**
Diámetro: 4"
 Pisada: 1 1/4"
 Ancho de mamelón: 1 9/16"
 Carga: 117 Kg
 Diámetro interior de balero: 3/8"



Material: **Hule - Poliolefin**

Diámetro: 4"

Pisada: 1 1/4"

Ancho de mamelón: 1 9/16"

Carga: 113 Kg

Diámetro interior de
balero: 3/8"



Material:

Poliuretano - Poliolefin

Diámetro: 4"

Pisada: 1 1/4"

Ancho de mamelón: 1 9/16"

Carga: 136 Kg

Diámetro interior de
balero: 3/8"



Material: **Fenólica**

Diámetro: 4"

Pisada: 1 1/4"

Ancho de mamelón: 1 3/8"

Carga: 181 Kg

Diámetro interior: 1/2"

Rango Temperatura:
-45°C a 121°C



Material: **Fenólica**

Diámetro: 4"

Pisada: 1 1/2"

Ancho de mamelón: 1 5/8"

Carga: 272 Kg

Diámetro interior: 1/2"

Rango Temperatura:
-45°C a 121°C



Material:
Fenólica Alta Temperatura
Diámetro: 4"
Pisada: 1 1/2"
Ancho de mamelón: 1 5/8"
Carga: 181 Kg
Diámetro interior: 1/2"
Rango Temperatura:
-40°C a 246°C continuos y
hasta 273°C intermitentes.



Material:
Resina Nylon "Brimstone"
Diámetro: 4"
Pisada: 1 1/2"
Ancho de mamelón: 1 5/8"
Carga: 317 Kg
Diámetro interior: 1/2"
Rango Temperatura:
218°C continuos, y hasta
246°C - 287°C intermitentes.



Material: **Hule Performa**
Diámetro: 4"
Pisada: 2"
Ancho de mamelón: 2 3/16"
Carga: 158 Kg
Diámetro interior de
balero: 3/4"



Material: **Poliolefin**
Diámetro: 4"
Pisada: 2"
Ancho de mamelón: 2 3/16"
Carga: 226 Kg
Diámetro interior de
balero: 3/4"



Material: **Fierro en V**

Diámetro: 4"

Pisada: 2"

Ancho de mamelón: 2 3/16"

Carga: 272 Kg

Diámetro interior de balero: 3/4.



Material:

Poliuretano - Poliolefin

Diámetro: 4"

Pisada: 2"

Ancho de mamelón: 2 3/16"

Carga: 226 Kg

Diámetro interior de balero: 3/4



Material: **Poliuretano con**

Centro de Fierro

Diámetro: 4"

Pisada: 2"

Ancho de mamelón: 2 3/16"

Carga: 362 Kg

Diámetro interior de balero: 3/4"

Colores : Verde o Rojo



Material:

Hule con centro de fierro

Diámetro: 4"

Pisada: 2"

Ancho de mamelón: 2 3/16"

Carga: 181 Kg

Diámetro interior de balero: 3/4"



Material: **Fierro**

Diámetro: 4"

Pisada: 2"

Ancho de mamelón: 2 3/16"

Carga: 317 Kg

Diámetro interior de
balero: 3/4"



Material: **Fenólica**

Diámetro: 4"

Pisada: 2"

Ancho de mamelón: 2 3/16"

Carga: 360 Kg

Diámetro interior de
balero: 3/4"



Material:

Hule con poliolefin

Diámetro: 4"

Pisada: 2"

Ancho de mamelón: 2 3/16"

Carga: 136 Kg

Diámetro interior de
balero: 3/4"



Material: **Fierro Dúctil**

Diámetro: 4"

Pisada: 2"

Ancho de mamelón: 2 3/16"

Carga: 680 Kg

Diámetro interior de
balero: 3/4"



Material: **Plástico/Hule**
Diámetro: 4"
Pisada: 2"
Ancho de mamelón: 2 7/16"
Carga: 90 Kg
Diámetro interior de balero: 1/2"



Material: **Conductive Thermo-Rubber**
Diámetro: 4"
Pisada: 1 1/4"
Ancho de mamelón: 1 9/16"
Carga 113 Kg
Diámetro interior de balero: 3/8"
Resistencia de la superficie >1x10³ pero <1x10¹⁰ ohms/cuadrado
(Excede el estándar federal de ESD, FF-C-88C)





Material: **Hule**
Diámetro: 5"
 Pisada: 1 3/8"
 Ancho de mamelón: 41mm
 Carga: 60Kg
 Diámetro interior de balero: 5/16"



Material: **Polietileno**
Diámetro: 5"
 Pisada: 1 3/8"
 Ancho de mamelón: 41mm
 Carga: 75Kg
 Diámetro interior de balero: 5/16"



Material: **Hule**
Rin de Lámina
Diámetro: 5"
 Pisada: 37mm
 Ancho de mamelón: 13mm
 Carga: 50-60Kg
 Diámetro interior de balero: 10mm o 17mm



Material: **Hule**
Rin de Aluminio
Diámetro: 5"
 Pisada: 1 1/2"
 Ancho mamelón: 1 3/4"
 Carga: 170Kg
 Diámetro interior de balero: 17mm



Material: **Poliolefin**

Diámetro: 5"

Pisada: 1 1/4"

Ancho de mamelón: 1 9/16"

Carga: 158 Kg

Diámetro interior: 3/8"



Material: **Hule Performa**

Diámetro: 5"

Pisada: 1 1/4"

Ancho de mamelón: 1 9/16"

Carga: 147 Kg

Diámetro interior de
balero: 3/8"



Material: **Hule - Poliolefin**

Diámetro: 5"

Pisada: 1 1/4"

Ancho de mamelón: 1 9/16"

Carga: 136 Kg

Diámetro interior de
balero: 3/8"



Material: **Poliuretano con
Poliolefin**

Diámetro: 5"

Pisada: 1 1/4"

Ancho de mamelón: 1 9/16"

Carga 158 Kg

Diámetro interior de
balero: 3/8"



Material: **Fenólica**

Diámetro: 5"

Pisada: 1 1/4"

Ancho de mamelón: 1 3/8"

Carga: 204 Kg

Diámetro interior: 1/2"

Rango Temperatura:

-50°C a 121°C.



Material: **Fierro en V**

Diámetro: 5"

Pisada: 2"

Ancho de mamelón: 2 3/16"

Carga: 350 Kg

Diámetro interior de

balero: 3/4.



Material:

Poliuretano con Poliolefin Centro de Fierro

Diámetro: 5"

Pisada: 2"

Ancho de mamelón: 2 3/16"

Carga: 272 Kg

Diámetro interior de

balero: 3/4



Material: **Poliuretano con**

Centro de Fierro

Diámetro: 5"

Pisada: 2"

Ancho de mamelón: 2 3/16"

Carga: 498 Kg

Diámetro interior de

balero: 3/4"

Colores: Verde o Rojo



Material: **Hule con
Centro de Fierro**
Diámetro: 5"

Pisada: 2"

Ancho de mamelón: 2 3/16"

Carga: 181 Kg

Diámetro interior de
balero: 3/4"



Material: **Fierro**
Diámetro: 5"

Pisada: 2"

Ancho de mamelón: 2 3/16"

Carga: 453 Kg

Diámetro interior de
balero: 3/4"



Material: **Fenólica**
Diámetro: 5"

Pisada: 2"

Ancho de mamelón: 2 3/16"

Carga: 450 Kg

Diámetro interior de
balero: 3/4"

Rango Temperatura:
-50°C a 121°C



Material: **Hule - Poliolefin**
Diámetro: 5"

Pisada: 2"

Ancho de mamelón: 2 3/16"

Carga: 158 Kg

Diámetro interior de
balero: 3/4"



Material: **Fierro Dúctil**

Diámetro: 5"

Pisada: 2"

Ancho de mamelón: 2 3/16"

Carga: 680 Kg

Diámetro interior de
balero: 3/4"



Material: **Hule Performa**

Diámetro: 5"

Pisada: 2"

Ancho de mamelón: 2 3/16"

Carga: 181 Kg

Diámetro interior de
balero: 3/4"



Material: **Poliolefin**

Diámetro: 5"

Pisada: 2"

Ancho de mamelón: 2 3/16"

Carga: 272 Kg

Diámetro interior de
balero: 3/4"



Material: **Poliuretano con
Poliolefin**

Diámetro: 5"

Pisada: 1 1/4"

Ancho de mamelón: 1 9/16"

Carga 100 Kg

Diámetro interior de
balero: 5/16"



Material: **Hule Termoplástico**
Diámetro: 5"
Pisada: 1 1/4"
Ancho de mamelón:
36.5mm
Carga: 100 Kg
Diámetro interior de
balero: 8mm



Material: **Hule tipo balón con Poliolefin**
Diámetro: 5"
Pisada: 2"
Ancho de mamelón: 2 3/16"
Carga: 158 Kg
Diámetro interior de
balero: 3/4



Material: **Hule**
Termoplástico
Diámetro: 6"
 Pisada: 1 ¼"
 Ancho de mamelón:
 37mm
 Carga: 100 Kg
 Diámetro interior de
 balero: 8mm



Material: **Hule**
Rin Lámina
Diámetro: 6"
 Pisada: 37mm.
 Ancho de mamelón:
 12.5 mm
 Carga: 75 Kg
 Diámetro interior de
1 balero: 17mm



Material: **Hule**
Rin Lámina
Diámetro: 6"
 Pisada: 48mm.
 Ancho de mamelón:
 24 mm
 Carga: 110 Kg
 Diámetro interior de
2 baleros: 17mm



Material: **Hule**
Rin Aluminio
Diámetro: 6"
 Pisada: 2"
 Ancho de mamelón:
 2 ¼ "
 Carga: 210 Kg
 Diámetro interior de
2 baleros: 17mm



Material: **Fierro en "V"**
Diámetro: 6"

Pisada: 2"

Ancho de mamelón: 2 3/16"

Carga: 453 Kg

Diámetro interior de
balero: 3/4"



Material: **Poliuretano
con Poliolefin**
Diámetro: 6"

Pisada: 2"

Ancho de mamelón: 2 3/16"

Carga: 326 Kg

Diámetro interior de
balero: 3/4"



Material: **Poliuretano
con Centro de Fierro**
Diámetro: 6"

Pisada: 2"

Ancho de mamelón: 2 3/16"

Carga: 544 Kg

Diámetro interior de
balero: 3/4"



Material: **Hule con
Centro de Fierro**
Diámetro: 6"

Pisada: 2"

Ancho de mamelón: 2 3/16"

Carga: 249 Kg

Diámetro interior de
balero: 3/4"



Material: **Fierro**

Diámetro: 6"

Pisada: 2"

Ancho de mamelón: 2 3/16"

Carga: 544 Kg

Diámetro interior de balero: 3/4"



Material: **Fenólica**

Diámetro: 6"

Pisada: 2"

Ancho de mamelón: 2 3/16"

Carga: 544 Kg

Diámetro interior de balero: 3/4"

Rango Temperatura:

-50°C a 121°C



Material: **Hule con Poliolefin**

Diámetro: 6"

Pisada: 2"

Ancho de mamelón: 2 3/16"

Carga: 226 Kg

Diámetro interior de balero: 3/4"



Material: **Fierro Dúctil**

Diámetro: 6"

Pisada: 2"

Ancho de mamelón: 2 3/16"

Carga: 907 Kg

Diámetro interior de balero: 3/4"



Material: **Hule Performa**

Diámetro: 6"

Pisada: 2"

Ancho de mamelón: 2 3/16"

Carga: 226 Kg

Diámetro interior de
balero: 3/4"



Material: **Poliolefin**

Diámetro: 6"

Pisada: 2"

Ancho de mamelón: 2 3/16"

Carga: 317 Kg

Diámetro interior de
balero: 3/4"



Material: **Poliuretano
con Centro de Fierro**

Diámetro: 6"

Pisada: 3"

Ancho de mamelón: 3 1/4"

Carga: 907 Kg

Diámetro interior de
balero: 1"



Material: **Fenólica**

Diámetro: 6"

Pisada: 3"

Ancho de mamelón: 3 1/4"

Carga: 907 Kg

Diámetro interior de
balero: 1"

Rango Temperatura:
-50°C a 121°C



Neumática

Material: Hule
Rin de Lámina

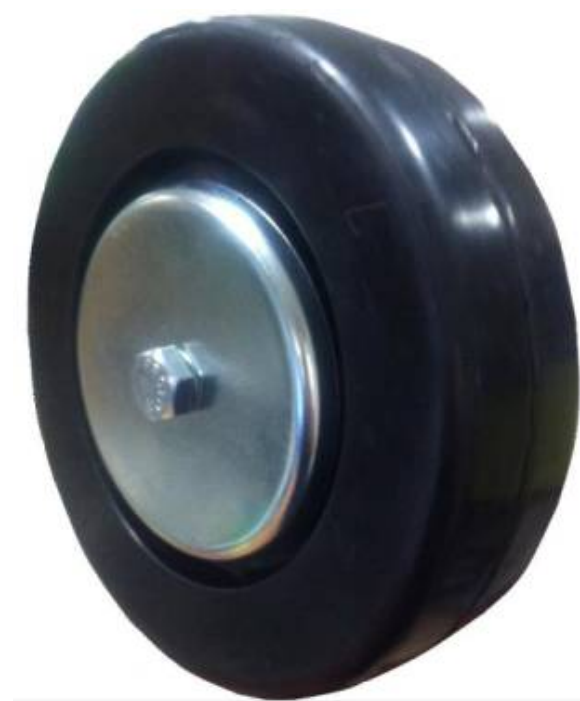
Diámetro: 6"

Pisada: 2"

Ancho de mamelón
centrado: 2 1/2"

Carga: 70Kg

Diámetro interior
de 2 baleros: 5/8"



Material: Hule

Diámetro: 6"

Pisada: 1 5/8"

Ancho de mamelón: 52mm

Carga: 125 Kg

Diámetro interior de
balero: 1/2"



Material: Polietileno

Diámetro: 6"

Pisada: 1 5/8"

Ancho de mamelón: 52mm

Carga: 150 Kg

Diámetro interior de
balero: 1/2"



Material: Plástico/Hule

Diámetro: 6"

Pisada: 2"

Ancho de mamelón: 2
7/16"

Carga: 158 Kg

Diámetro interior de
balero: 1/2"



Material: **Hule tipo balón con Poliolefin**
Diámetro: 6"
Pisada: 2"
Ancho de mamelón: 2 3/16"
Carga: 226 Kg
Diámetro interior de balero: 3/4"



Material: **Hule Rin de Lámina**
Diámetro: 7"
 Pisada: 40mm
 Ancho de mamelón: 12.5mm
 Carga: 85 Kg
 Diámetro interior de 1 balero: 17mm



Material: **Hule Rin de Lámina**
Diámetro: 7"
 Pisada: 48mm
 Ancho de mamelón: 24mm
 Carga: 120 Kg
 Diámetro interior de 2 baleros: 17mm



Material: **Hule Rin de Aluminio**
Diámetro: 7"
 Pisada: 2"
 Ancho de mamelón: 2 5/16"
 Carga: 230 Kg
 Diámetro interior de 2 baleros: 17mm



Material: **Poliuretano con Centro de Fierro**
Diámetro: 7"
 Pisada: 2"
 Ancho de mamelón: 1 3/4"
 Carga: 500 Kg
 Diámetro interior de 2 baleros: 20mm
 * Patin Hidráulico



Material: **Nylon**

Diámetro: 7"

Pisada: 2"

Ancho de mamelón: 1 3/4"

Carga: 500 Kg

Diámetro interior de
2 baleros: 20mm

* Patin Hidráulico



Material: **Hule Rin de Lámina**

Diámetro: 8"

Pisada: 56mm

Ancho de mamelón: 24mm

Carga: 130 Kg

Diámetro interior de 2 baleros: 17mm



Material: **Hule Rin de Aluminio**

Diámetro: 8"

Pisada: 2 1/4"

Ancho de mamelón: 2 1/2"

Carga: 260 Kg

Diámetro interior de 2 baleros: 17mm



Material: **Fierro en V**

Diámetro: 8"

Pisada: 2"

Ancho de mamelón: 2 3/16"

Carga: 544 Kg

Diámetro interior de balero: 3/4"



Material: **Poliuretano con Poliolefin**

Diámetro: 8"

Pisada: 2"

Ancho de mamelón: 2 3/16"

Carga: 362 Kg

Diámetro interior de balero: 3/4"



Material: **Poliuretano con Centro de Fierro**

Diámetro: 8"

Pisada: 2"

Ancho de mamelón: 2 3/16"

Carga: 566 Kg

Diámetro interior de balero: 3/4"



Material: **Hule con Centro de Fierro**

Diámetro: 8"

Pisada: 2"

Ancho de mamelón: 2 3/16"

Carga: 272 Kg

Diámetro interior de balero: 3/4"



Material: **Fierro**

Diámetro: 8"

Pisada: 2"

Ancho de mamelón: 2 3/16"

Carga: 566 Kg

Diámetro interior de balero: 3/4"



Material: **Fenólica**

Diámetro: 8"

Pisada: 2"

Ancho de mamelón: 2 3/16"

Carga: 566 Kg

Diámetro interior de balero: 3/4"

Rango Temperatura: -50°C a 121°C.



Material: **Hule con Poliolefin**

Diámetro: 8"

Pisada: 2"

Ancho de mamelón: 2 3/16"

Carga: 272 Kg

Diámetro interior de balero: 3/4"



Material: **Hule Performa**

Diámetro: 8"

Pisada: 2"

Ancho de mamelón: 2 3/16"

Carga: 272 Kg

Diámetro interior de balero: 3/4"



Material: **Poliamida**

Diámetro: 8"

Pisada: 2"

Ancho de mamelón: 2 1/8"

Carga: 800 Kg

Diámetro interior de balero: 20mm



Material: **Poliuretano con Centro de Fierro**

Diámetro: 8"

Pisada: 3"

Ancho de mamelón: 3 1/4"

Carga: 1133 Kg

Diámetro interior de balero: 1"



Material: **Fenólica**

Diámetro: 8"

Pisada: 3"

Ancho de mamelón: 3 1/4"

Carga: 1133 Kg

Diámetro interior de balero: 1"

Rango Temperatura:

-50°C a 121°C



Neumática Material: Hule

Rin de Lámina

Diámetro: 8"

Pisada: 2 3/4"

Ancho de mamelón

centrado: 3 1/4"

Ancho de mamelón de

lado: 2 1/4"

Carga: 113 Kg

Diámetro interior de 2

baleros: 5/8"



Material: **Hule/plástico**

Diámetro: 8"

Pisada: 1 1/4"

Ancho de mamelón: 68mm

Carga: 50 Kg

Diámetro interior: 8mm



Material: **Hule**

Termoplástica con tapas metálicas o de plástico

Diámetro: 8"

Pisada: 1 1/4"

Ancho de mamelón: 36mm

Carga: 150 Kg

Diámetro interior: 8mm



Material: **Hule Termoplástica**
Diámetro: 8"
 Pisada: 1 1/4"
 Ancho de mamelón: 36.5mm
 Carga: 100 Kg
 Diámetro interior: 8mm



Material: **Hule tipo balón con Poliolefin**
Diámetro: 8"
 Pisada: 2"
 Ancho de mamelón: 2 3/16"
 Carga: 272 Kg
 Diámetro interior de balero: 3/4"



Material: **Hule Performa**
Diámetro: 8"
 Pisada: 1 1/4"
 Ancho de mamelón: 1 9/16"
 Carga: 150 Kg
 Diámetro interior: 3/8"



Material: **Poliuretano con Centro de Fierro**
Diámetro: 8"
 Pisada: 2"
 Ancho de mamelón: 1 3/4"
 Carga: 500 Kg
 Diámetro interior de 2 baleros: 20mm
 *Patin Hidraulico



Material: **Hule con Centro de Fierro**

Diámetro: 8"

Pisada: 2 1/2"

Ancho de mamelón: 2 1/2"

Carga: 204 Kg

Diámetro interior de balero: 5/8" o 3/4"



Material: **Hule Rin de Lámina**

Diámetro: 9"

Pisada: 57mm

Ancho de mamelón: 24mm

Carga: 140 Kg

Diámetro interior de 2 baleros: 17mm



Material: **Hule**
Rin de **Lámina**
Diámetro: 10"

Pisada: 57mm

Ancho de mamelón: 24mm

Carga: 150 Kg

Diámetro interior de 2
baleros: 17mm



Material: **Hule** Rin de
Aluminio

Diámetro: 10"

Pisada: 2.3"

Ancho de mamelón: 2 ½"

Carga: 370 Kg

Diámetro interior de 2
baleros: 17mm



Material: **Hule** Rin de
Aluminio

Diámetro: 10"

Pisada: 2.7"

Ancho de mamelón: 2.85"

Carga: 390 Kg

Diámetro interior de 2
baleros: 25mm



Material: **Hule** Rin de
Lámina

Diámetro: 10"

Pisada: 2 ¾"

Ancho de mamelón: 2 ¼"

Carga: 249 Kg

Diámetro interior de 2
baleros: 5/8"



Neumática

Material: **Hule**

Rin de Lámina

Diámetro: 10"

Pisada: 57mm

Ancho de mamelón: 53mm

Carga: 150 Kg

Diámetro interior de 2

baleros: 17mm



Sólida

Material: **Hule**

Rin de Lámina

Diámetro: 10"

Pisada: 57mm

Ancho de mamelón: 53mm

Carga: 150 Kg

Diámetro interior de 2

baleros: 17mm



Material: **Poliuretano con centro de fierro**

Diámetro: 10"

Pisada: 3"

Ancho de mamelón: 3 1/4"

Carga: 1360 Kg

Diámetro interior de

balero: 1"



Material: **Fenólica**

Diámetro: 10"

Pisada: 3"

Ancho de mamelón: 3 1/4"

Carga: 1315 Kg

Diámetro interior de

balero: 1"

Rango Temperatura:

-50°C a 121°C



Material: **Poliuretano con Poliolefin**
Diámetro: 10"
Pisada: 3"
Ancho de mamelón: 3 1/4"
Carga: 566 Kg
Diámetro interior de balero: 1"



Material: **Hule con Centro de Fierro**
Diámetro: 10"
Pisada: 3"
Ancho de mamelón: 3 1/4"
Carga: 498 Kg
Diámetro interior de balero: 1"



Material: **Hule con Centro de Fierro**
Diámetro: 10"
Pisada: 2 3/4"
Ancho de mamelón: 3 1/4"
Carga: 294 Kg
Diámetro interior de balero: 5/8" o 3/4"



Material: **Poliuretano con Centro de Fierro**
Diámetro: 12"
Pisada: 3"
Ancho de mamelón: 3 ¼"
Carga: 1587 Kg
Diámetro interior de balero: 1



Material: **Hule Rin de Aluminio**
Diámetro: 12"
Pisada: 2.2"
Ancho de mamelón: 2.2"
Carga: 430 Kg
Diámetro interior de 2 baleros: 25mm



Material: **Hule Rin de Aluminio**

Diámetro: 16"

Pisada: 3.7"

Ancho de mamelón: 3.9"

Carga: 560 Kg

Diámetro interior de 2 baleros: 30mm



Neumática

Material: **Hule Rin de Lámina**

Diámetro: 16"

Ancho de mamelón:
135mm

Carga: 181 Kg

Diámetro interior de 2 baleros: 5/8"



Sólida

Material: **Hule Rin de Lámina**

Diámetro: 16"

Ancho de mamelón:
135mm

Carga: 181 Kg

Diámetro interior de 2 baleros: 5/8"



Material: **Hule Rin de Aluminio**

Diámetro: 20"

Pisada: 4.625"

Ancho de mamelón: 4.625"

Carga: 760 Kg

Diámetro interior de 2 baleros: 30mm





Material: **Hule/Plástico**

Diámetro: 1 ¼"

Carga 17.5Kg

Sistema de Fijación:

- Placa 35x51mm
- Esp. Rosca 5/16x3/4"
- Esp. Madera 5 /16

Altura total 45mm

Fija: No existente

Giratoria c/freno: No



Material: **Hule**
Diámetro: 1 ½ ”
Carga 20Kg
Sistema de Fijación:
• Placa 40x47mm
Altura total 52 mm
Fija: Si
Giratoria c/freno: Si



Material: **Hule/Plástico**

Diámetro: 1 5/8 ”

Carga 20Kg

Sistema de Fijación:

- Placa 39x57mm
- Espiga Rosca 3/8 x 1 5/16”
- Espiga Rosca 7/16 x 1 1/2”
- Espiga Madera 5/16”
- Espiga Arillo 7/16 x 1 5/16”
- Espiga Arillo 3/8 x 1 5/32”

Altura total 57 mm Espiga

Altura total 60mm Placa

Fija: No

Giratoria c/freno: Si.



Material: **Nylon**

Diámetro: 1 5/8 ”

Carga 15Kg

Sistema de Fijación:

- Placa 38x38mm
- Espiga Rosca 3/8 x 3/4”
- Espiga Madera 5/16”

Altura total 49 mm Espiga

Altura total 55mm Placa

Fija: No

Giratoria c/freno: No.





Material: **Hule**

Diámetro: 1 5/8 ”

Carga 20Kg

Sistema de Fijación:

- Placa 39x57mm
- Espiga Rosca 3/8 x 1 5/16”
- Espiga Rosca 7/16 x 1 1/2”
- Espiga Madera 5/16”
- Espiga Arillo 7/16 x 1 5/16”
- Espiga Arillo 3/8 x 1 5/32”

Altura total 57 mm Espiga

Altura total 60mm Placa

Fija: No

Giratoria c/freno: No.



Material: **Poliuretano con Balero**

Diámetro: 1 5/8 ”

Pisada: 3/4”

Carga 50Kg

Sistema de Fijación:

- Placa 43x60mm

Altura total 60mm Placa

Fija: Si

Giratoria c/freno: Si





Material: **Hule**

Diámetro: 2 "

Carga 25Kg

Sistema de Fijación:

- Placa 48x61mm
- Espiga Rosca 3/8 x 1 5/16"
- Espiga Rosca 7/16 x 1 1/2"
- Espiga Madera 5/16"
- Espiga Arillo 7/16 x 1 5/16"
- Espiga Arillo 3/8 x 1 5/32"

Altura total 69 mm Espiga

Altura total 71 mm Placa

Fija: No

Giratoria c/freno: No.



Material: **Nylon**

Diámetro: 2 "

Carga 20Kg

Sistema de Fijación:

- Placa 38x38mm
- Espiga Rosca 3/8 x 3/4"
- Espiga Madera 5/16"

Altura total 59 mm Espiga

Altura total 65 mm Placa

Fija: No

Giratoria c/freno: Si

- Placa 38x38mm

- Espiga Rosca 3/8 x 3/4"





Material: **Nylon**
Diámetro: 2 "
 Carga 20Kg
 Reforzada (Gris)
Sistema de Fijación:
 • Espiga Arillo 7/16 x 7/8"
 Altura total 59 mm Espiga
 Giratoria c/freno: No.



Material: **Poliuretano con balero**
Diámetro: 2 "
 Pisada: 7/8"
 Carga 70Kg
Sistema de Fijación:
 • Placa 52x72mm
 Altura total 74 mm Placa
 Giratoria c/freno: Si
 Fija: Si





Material: **Hule**

Diámetro: 2 "

Pisada: 7/8"

Carga 25Kg

Sistema de Fijación:

- Placa 48x61mm
- Espiga Rosca 3/8 x 1 5/16"
- Espiga Rosca 7/16 x 1 1/2"
- Espiga Madera 5/16"

Altura total 66 mm Espiga

Altura total 68 mm Placa

Fija: No

Giratoria c/freno:

- Placa 48x61mm
- Espiga Rosca 3/8 x 1 5/16"
- Espiga Rosca 7/16 x 1 1/2"
- Espiga Madera 5/16"



Material: **Polietileno**

Diámetro: 2 "

Pisada: 7/8"

Carga 35Kg

Sistema de Fijación:

- Placa 48x61mm
- Espiga Rosca 3/8 x 1 5/16"
- Espiga Rosca 7/16 x 1 1/2"
- Espiga Madera 5/16"

Altura total 66 mm Espiga

Altura total 68 mm Placa

Fija: No

Giratoria c/freno: Si

- Placa 48x61mm
- Espiga Rosca 3/8 x 1 5/16"
- Espiga Rosca 7/16 x 1 1/2"
- Espiga Madera 5/16"





Material: **Fierro Azul**

Diámetro: 2 "

Pisada: 7/8"

Carga 35Kg

Sistema de Fijación:

- Placa 48x61mm
- Espiga Rosca 3/8 x 1 5/16"
- Espiga Rosca 7/16 x 1 1/2"

Altura total 66 mm Espiga

Altura total 68 mm Placa

Fija: No

Giratoria c/freno: No



Material: **Hule Termoplástico**

Diámetro: 2 "

Pisada: 7/8"

Carga 35Kg

Sistema de Fijación:

- Placa 48x61mm
- Espiga Rosca 3/8 x 1 5/16"
- Espiga Rosca 7/16 x 1 1/2"
- Espiga Madera 5/16"

Altura total 66 mm Espiga

Altura total 68 mm Placa

Fija: No

Giratoria c/freno: Si

- Placa 48x61mm
- Espiga Rosca 3/8 x 1 5/16"
- Espiga Rosca 7/16 x 1 1/2"
- Espiga Madera 5/16"





Material: **Hule**
Diámetro: 2 "
Pisada: 7/8"
Carga 20Kg
Sistema de Fijación:
• Placa 60x48mm
Altura total 65 mm Placa
Fija: Si
Giratoria c/freno: Si



Material: **Nylon**
Diámetro: 2 "
Pisada: 7/8"
Carga 20Kg
Sistema de Fijación:
• Placa 68x48mm
Altura total 65 mm Placa
Fija: Si
Giratoria c/freno: Si





Material: **Poliolefin**
Diámetro: 2 "
Pisada: 7/8"
Carga 45Kg
Sistema de Fijación:
• Placa 49x66mm
Altura total 63 mm Placa
Fija: Si
Giratoria c/freno: Si



Material: **Polietileno con Balero**
Diámetro: 2 "
Pisada: 1"
Carga 45Kg
Sistema de Fijación:
• Placa 65x48mm
Altura total 72 mm Placa
Fija: Si
Giratoria c/freno: Si





Material: **Hule con Balero**
Diámetro: 2 "
Pisada: 1"
Carga 40Kg
Sistema de Fijación:
• Placa 65x48mm
Altura total 72 mm Placa
Fija: Si
Giratoria c/freno: Si



Material: **Poliuretano**
Diámetro: 2 "
Pisada: 7/8"
Carga 40Kg
Sistema de Fijación:
• Ojillo Pasante 11mm
Altura total 70 mm
Fija: No
Giratoria c/freno: Si





Material: **Nylon Negra**
Diámetro: 2 "
Pisada: 1 ¼"
Carga 300Kg
Sistema de Fijación:
• Placa 82 x 82mm
Altura total 77 mm
Fija: Si
Giratoria c/freno: Si



Material: **Gel Transparente**
Diámetro: 2 "
Pisada: 1"
Carga 40Kg
Sistema de Fijación:
• Placa 65x48mm
Altura total 72 mm Placa
Fija: No.
Giratoria c/freno: Si





Material: **Nylon**
Diámetro: 2 ½ ”
 Carga 30Kg
Sistema de Fijación:
 • Espiga Arillo 7/16 x 7/8”
 Altura total 65 mm
 Fija: No
 Giratoria c/freno: No



Material: **Hule**
Diámetro: 2 ½”
 Pisada: 7/8”
 Carga 25Kg
Sistema de Fijación:
 • Placa 65 x 54mm
 • Espiga Rosca 3/8 x 1 5/16”
 Altura total 76 mm Espiga
 Altura total 79 mm Placa
 Fija: Si
 Giratoria c/freno: Si
 • Placa 65 x 54mm
 • Espiga Rosca 3/8 x 1 5/16”





Material: **Polietileno**

Diámetro: 2 ½"

Pisada: 7/8"

Carga 35Kg

Sistema de Fijación:

- Placa 61.4 x 48.5mm
- Espiga Rosca 3/8 x 1 5/16"
- Espiga Rosca 7/16 x 1 ½"

Altura total 76 mm Espiga

Altura total 79 mm Placa

Fija: No

Giratoria c/freno: Si

- Placa 61.4 x 48.5m
- Espiga Rosca 3/8 x 1 5/16"
- Espiga Rosca 7/16 x 1 ½"



Material: **Polietileno**

Diámetro: 2 ½"

Pisada: 7/8"

Carga 35Kg

Sistema de Fijación:

- Placa 61.4 x 48.5mm
- Espiga Rosca 3/8 x 1 5/16"
- Espiga Rosca 7/16 x 1 ½"

Altura total 76 mm Espiga

Altura total 79 mm Placa

Fija: No

Giratoria c/freno: Si

- Placa 61.4 x 48.5mm
- Espiga Rosca 3/8 x 1 5/16"
- Espiga Rosca 7/16 x 1 ½"





Material: **Polietileno con Balero**

Diámetro: 2 ½"

Pisada: 1 3/8"

Carga 100Kg

Sistema de Fijación:

- Placa 101 x 70mm

Altura total 85 mm Placa

Fija: Si

Giratoria c/freno: Si



Material: **Hule con Balero**

Diámetro: 2 ½"

Pisada: 1 3/8"

Carga 80Kg

Sistema de Fijación:

- Placa 101 x 70mm

Altura total 85 mm Placa

Fija: Si

Giratoria c/freno: Si





Material: **Acero**
Diámetro: 2 ½"
Pisada: 1"
Carga 100Kg
Sistema de Fijación:
• Placa 67 x 94mm
Altura total 82 mm Placa
Fija: Si
Giratoria c/freno: No



Material: **Poliuretano con balero**
Diámetro: 2 ½"
Pisada: 1 3/16"
Carga 100Kg
Sistema de Fijación:
• Placa 64 x 93mm
Altura total 92 mm Placa
Giratoria c/freno: Si
Fija: Si





- Material: **Hule**
Diámetro: 3"
 Pisada: 7/8"
 Carga 35Kg
Sistema de Fijación:
- Placa 70 x 58mm
 - Espiga Rosca 3/8 x 1 5/16"
 - Espiga Rosca 7/16 x 1 1/2"
- Altura total 90 mm Espiga
 Altura total 97 mm Placa
 Fija: Si
 Giratoria c/freno: Si
- Placa 70 x 58mm
 - Espiga Rosca 3/8 x 1 5/16"
 - Espiga Rosca 7/16 x 1 1/2"



- Material: **Polietileno**
Diámetro: 3"
 Pisada: 7/8"
 Carga 40Kg
Sistema de Fijación:
- Placa 61.4 x 48.5mm
 - Espiga Rosca 3/8 x 1 5/16"
 - Espiga Rosca 7/16 x 1 1/2"
- Altura total 90 mm Espiga
 Altura total 92 mm Placa
 Fija: No
 Giratoria c/freno: Si
- Placa 61.4 x 48.5mm
 - Espiga Rosca 3/8 x 1 5/16"
 - Espiga Rosca 7/16 x 1 1/2"





Material: **Hule Termoplástico**

Diámetro: 3"

Pisada: 7/8"

Carga 45Kg

Sistema de Fijación:

- Placa 61.4 x 48.5mm
- Espiga Rosca 3/8 x 1 5/16"
- Espiga Rosca 7/16 x 1 1/2"

Altura total 90 mm Espiga

Altura total 92 mm Placa

Fija: No

Giratoria c/freno: Si

- Placa 61.4 x 48.5mm

- Espiga Rosca 3/8 x 1 5/16"

- Espiga Rosca 7/16 x 1 1/2"



Material: **Polietileno con Balero**

Diámetro: 3"

Pisada: 1 3/8"

Carga 130Kg

Sistema de Fijación:

- Placa 101 x 70mm

Altura total 99 mm Placa

Fija: Si

Giratoria c/freno: Si





Material: **Poliolefin sin Balero**

Diámetro: 3"

Pisada: 1 ¼"

Carga 113Kg

Sistema de Fijación:

- Placa 2 3/8" x 3 5/8"
- Rosca ½" x 1 ½"

Altura total 4 1/8" Placa

Fija: Si

Giratoria c/freno: Si

- Freno Lateral
- Freno Total Lock Frontal



Material: **Hule Performa**

Diámetro: 3"

Pisada: 1 ¼"

Carga 104Kg

Sistema de Fijación:

- Placa 2 3/8" x 3 5/8"
- Rosca ½" x 1 ½"

Altura total 4 1/8" Placa

Fija: Si

Giratoria c/freno: Si

- Freno Lateral
- Freno Total Lock Frontal





Material: **Hule Gris con Poliolefin**

Diámetro: 3"

Pisada: 1 1/4"

Carga 95Kg

Sistema de Fijación:

- Placa 2 3/8" x 3 5/8"
- Rosca 1/2" x 1 1/2"

Altura total 4 1/8" Placa

Fija: Si

Giratoria c/freno: Si

- Freno Lateral
- Freno Total Lock Frontal



Material: **Poliuretano - Poliolefin**

Diámetro: 3"

Pisada: 1 1/4"

Carga 113Kg

Sistema de Fijación:

- Placa 2 3/8" x 3 5/8"
- Rosca 1/2" x 1 1/2"

Altura total 4 1/8" Placa

Fija: Si

Giratoria c/freno: Si

- Freno Lateral
- Freno Total Lock Frontal





Pisada 1 ¼"

Material: **Fenólica con Buje**
Diámetro: 3"

Pisada: 1 ¼"
Carga 136Kg (Pisada 1 ¼")
Sistema de Fijación:

- Placa 2 3/8" x 3 5/8"
- Rosca ½" x 1 ½"

 Altura total 4 1/8" Placa
Fija: Si
Giratoria c/freno: Si

- Freno Lateral
- Freno Total Lock Frontal

 Rango Temperatura: -50°C a 121°C



Pisada 1 3/4"

Pisada: 1 3/4"
Carga 226Kg (Pisada 1 3/4")
Sistema de Fijación:

- Placa 3 1/8" x 4 1/8"

 Altura total 4" Placa
Fija: Si
Giratoria c/freno: Si

- Freno Lateral

 Rango Temperatura: -50°C a 121°C



Material: **Nylon**
Diámetro: 3"

Pisada: 1 ¼"
Carga 136Kg
Sistema de Fijación:

- Placa 2 3/8" x 3 5/8"
- Rosca ½" x 1 ½"

 Altura total 4 1/8" Placa
Fija: Si
Giratoria c/freno: Si

- Freno Lateral
- Freno Total Lock Frontal

***Grado Alimenticio**





Material: **Fenólica Alta Temperatura con Buje**
Diámetro: 3"

Pisada: 1 1/4"

Carga 90Kg

Sistema de Fijación:

- Placa 2 3/8" x 3 5/8"
- Rosca 1/2" x 1 1/2"

Altura total 4 1/8" Placa

Fija: Si

Giratoria c/freno: Si

- Freno Lateral

Rango Temperatura: -40°C a 246°C



Material: **Fierro en "V" con Buje**
Diámetro: 3"

Pisada: 1 1/4"

Carga 158Kg

Sistema de Fijación:

- Placa 2 3/8" x 3 5/8"
- Rosca 1/2" x 1 1/2"

Altura total 4 1/8" Placa

Fija: Si

Giratoria c/freno: No



Material: **Poliuretano con Balero**
Diámetro: 3"
 Pisada: 1 ¼"
 Carga 100Kg
Sistema de Fijación:
 • Placa 64 x 93mm
 Altura total 105mm Placa
 Fija: Si
 Giratoria c/freno: Si



Material: **Acero**
Diámetro: 3"
 Pisada: 1 ¼"
 Carga 113Kg
Sistema de Fijación:
 • Placa 2 3/8" x 3 5/8"
 • Rosca ½" x 1 ½"
 Altura total 4 1/8"
 Fija: Si
 Giratoria c/freno: Si



- ✓ Centro Solido
- ✓ Centro Sinterizado



Material: **Hule**
Diámetro: 3"
Pisada: 1"
Carga 50Kg
Sistema de Fijación:
• Espiga lisa 5/16" con Resorte y Tuerca
Altura total 3 5/8"
Largo Espiga 4 3/4"
Fija: No
Giratoria c/freno: No



Material: **Hule Gris con Poliolefin**
Diámetro: 3"
Pisada: 1"
Carga 54Kg
Sistema de Fijación:
• Espiga Arillo 7/16" x 1 3/16"
Altura total 3 5/8"
Fija: No
Giratoria c/freno: No



Material: Poliuretano Marrón
Diámetro: 3"
 Pisada: 1 ¼"
 Carga 100Kg
Sistema de Fijación:
 • Placa 2 3/8" x 3 5/8"
 Altura total: 5 ¼"
 Fija: Si
 Giratoria con Freno:
 • Freno TotalLock Frontal



Material: Conductive Thermo - Rubber
Diámetro: 3"
 Pisada: 1 ¼"
 Carga 90Kg
Sistema de Fijación:
 • Placa 2 3/8" x 3 5/8"
 • Rosca ½" x 1 ½"
 Altura total 4 1/8"
 Fija: Si
 Giratoria c/freno: Si



Resistencia de la superficie >1x10³
 pero <1x10 ohms/cuadrado
 (Excede el estándar federal de
 ESD, FF-C-88C)



Material: **Hule con Balero**
Diámetro: 4"
 Pisada: 1"
 Carga 50Kg
Sistema de Fijación:
 • Placa 102x70.7mm
 Altura total: 130mm
 Fija: No
 Giratoria con Freno: Si



Material: **Hule con Balero**
Diámetro: 4"
 Pisada: 1 3/8"
 Carga 55Kg
Sistema de Fijación:
 • Placa 102x70.7mm
 • Espiga Rosca 1/2" x 1 5/16"
 Altura total Placa: 130mm
 Altura total Espiga: 128mm
 Fija: No
 Giratoria con Freno: Si



Material: **Hule con Balero**
Diámetro: 4"
 Pisada: 1 3/8"
 Carga 55Kg
Sistema de Fijación:
 • Placa 102x70.7mm
 • Espiga Rosca 1/2" x 1 5/16"
 Altura total Placa: 130mm
 Altura total Espiga: 128mm
 Fija: No
 Giratoria con Freno: Si



Material: **Hule con Balero**
Diámetro: 4"
 Pisada: 1 5/8"
 Carga 140Kg
Sistema de Fijación:
 • Placa 108 x 85mm
 Altura total Placa: 128mm
 Fija: Si
 Giratoria con Freno: Si



Material: **Nylon**
Diámetro: 4"

Pisada: 1 1/4"
Carga 170Kg

Sistema de Fijación:

- Placa 2 3/8" x 3 5/8"
- Rosca 1/2" x 1 1/2"

Altura total 5 1/4"

Fija: Si

Giratoria c/freno: Si

- Freno Lateral
- Freno Total Lock Frontal

***Grado Alimenticio**



Material: **Polietileno con Balero**
Diámetro: 4"

Pisada: 1 5/8"
Carga 160Kg

Sistema de Fijación:

- Placa 108 x 85mm

Altura total: 128mm

Fija: Si

Giratoria con Freno: Si





Material: **Poliuretano Marrón**

Diámetro: 4"

Pisada: 1 ¼ "

Carga 115Kg

Sistema de Fijación:

- Placa 2 3/8" x 3 5/8"

Altura total: 5 ¼"

Fija: Si

Giratoria con Freno:

- Freno TotalLock Frontal



Material: **Poliolefin sin Balero**

Diámetro: 4"

Pisada: 1 ¼ "

Carga 117Kg

Sistema de Fijación:

- Placa 2 3/8" x 3 5/8"

- Rosca ½" x 1 ½"

Altura total: 5 ¼"

Fija: Si

Giratoria con Freno:

- Freno Lateral
- Freno TotalLock Frontal





Material: **Hule Performa**

Diámetro: 4"

Pisada: 1 ¼"

Carga 117Kg

Sistema de Fijación:

- Placa 2 3/8" x 3 5/8"
- Rosca ½" x 1 ½"

Altura total: 5 ¼"

Fija: Si

Giratoria con Freno:

- Freno Lateral
- Freno Total Lock Frontal



Material: **Hule Gris con Poliolefin**

Diámetro: 4"

Pisada: 1 ¼ "

Carga 113Kg

Sistema de Fijación:

- Placa 2 3/8" x 3 5/8"
- Rosca ½" x 1 ½"

Altura total: 5 ¼"

Fija: Si

Giratoria con Freno:

- Freno Lateral
- Freno Total Lock Frontal





Material: **Poliuretano con Poliolefin**

Diámetro: 4"

Pisada: 1 ¼"

Carga 136Kg

Sistema de Fijación:

- Placa 2 3/8" x 3 5/8"
- Rosca ½" x 1 ½"

Altura total: 5 ¼"

Fija: Si

Giratoria con Freno:

- Freno Lateral
- Freno Total Lock Frontal



Material: **Fenólica con Buje**

Diámetro: 4"

Pisada: 1 ¼"

Carga 113Kg

Sistema de Fijación:

- Placa 2 3/8" x 3 5/8"
- Rosca ½" x 1 ½"

Altura total: 5 ¼"

Fija: Si

Giratoria con Freno:

- Freno Lateral
- Freno Total Lock Frontal

Rango Temperatura: -45°C a 121°C





Material: **Fenólica con Buje**
Diámetro: 4"
 Pisada: 1 1/2"
 Carga 272Kg
Sistema de Fijación:
 • Placa 2 3/8" x 3 5/8"
 • Rosca 1/2" x 1 1/2"
 Altura total: 5 1/4"
 Fija: Si
 Giratoria con Freno:
 • Freno Lateral
 • Freno Total Lock Frontal
 Rango Temperatura: -45°C a 121°C



Material: **Resina Nylon "Brimstone" con Buje**
Diámetro: 4"
 Pisada: 1 1/2"
 Carga 317Kg
Sistema de Fijación:
 • Placa 2 3/8" x 3 5/8"
 • Rosca 1/2" x 1 1/2"
 Altura total: 5 1/4"
 Fija: Si
 Giratoria con Freno:
 • Freno Lateral

 Rango Temperatura: 218°C continuos y hasta 246°C - 287°C intermitentes.



Material: **Fenólica con Buje**
Diámetro: 4"
 Pisada: 1 1/2"
 Carga 181Kg
Sistema de Fijación:
 • Placa 2 3/8" x 3 5/8"
 Altura total: 5 1/4"
 Fija: Si
 Giratoria con Freno:
 • Freno Lateral
 Rango Temperatura: -40°C a 246°C



Material: **Hule Performa con Balero**
Diámetro: 4"
 Pisada: 2"
 Carga 158Kg
Sistema de Fijación:
 • Placa 4 x 4 1/2"
 Altura total: 5 5/8"
 Fija: Si
 Giratoria con Freno:
 • Freno Lateral
 • Freno Total Lock Frontal





Material: **Hule Gris con Poliolefin y Balero**

Diámetro: 4"

Pisada: 2"

Carga 136Kg

Sistema de Fijación:

- Placa 4 x 4 1/2"

Altura total: 5 5/8"

Fija: Si

Giratoria con Freno:

- Freno Lateral

Pisada Tipo:

- Plana
- Balón



Material: **Poliuretano con Poliolefin y Balero Marrón**

Diámetro: 4"

Pisada: 2"

Carga 226Kg

Sistema de Fijación:

- Placa 4 x 4 1/2"

Altura total: 5 5/8"

Fija: Si

Giratoria con Freno:

- Freno Lateral





Material: **Fenólica con Balero**
Diámetro: 4"

Pisada: 2"

Carga 362Kg

Sistema de Fijación:

- Placa 4 x 4 1/2"

Altura total: 5 5/8"

Fija: Si

Giratoria con Freno:

- Freno Lateral



Material: **Fierro con Poliuretano y Balero**

Diámetro: 4"

Pisada: 2"

Carga 362Kg

Sistema de Fijación:

- Placa 4 x 4 1/2"

Altura total: 5 5/8"

Fija: Si

Giratoria con Freno:

- Freno Lateral





Material: **Fierro con Balero**
Diámetro: 4"
Pisada: 2"
Carga 317Kg
Sistema de Fijación:
• Placa 4 x 4 1/2"
Altura total: 5 5/8"
Fija: Si
Giratoria con Freno:
• Freno Lateral



Material: **Fierro Dúctil y Balero**
Diámetro: 4"
Pisada: 2"
Carga 680Kg
Sistema de Fijación:
• Placa 4 x 4 1/2"
Altura total: 5 5/8"
Fija: Si
Giratoria con Freno:
• Freno Lateral





Material: **Fierro con Balero**
Diámetro: 4"
Pisada: 2"
Carga 317Kg
Sistema de Fijación:
• Placa 4 x 4 1/2"
Altura total: 5 5/8"
Fija: Si
Giratoria con Freno:
• Freno Lateral



Material: **Hule/Rin Aluminio y Balero**
Diámetro: 4"
Pisada: 1 1/2 "
Carga 150Kg
Sistema de Fijación:
• Placa 105 x 85mm
Altura total: 5"
Fija: Si
Giratoria con Freno:
• Freno Total





Material: **Plástico / Hule con Balero**

Diámetro: 4"

Pisada: 2"

Carga 90Kg

Sistema de Fijación:

- Placa 4 x 4 1/2"

Altura total: 5 5/8"

Fija: Si

Giratoria con Freno:

- Freno Lateral



Material: **Acero en V**

Diámetro: 4"

Pisada: 2"

Carga 272Kg

Sistema de Fijación:

- Placa 4 x 4 1/2"

Altura total: 5 5/8"

Fija: Si

Giratoria con Freno: No





Material: **Poliolefin con Balero**

Diámetro: 4"

Pisada: 2"

Carga 226Kg

Sistema de Fijación:

- Placa 4 x 4 1/2"

Altura total: 5 5/8"

Fija: Si

Giratoria con Freno:

- Freno Lateral



Material: **Hule gris con Poliolefin**

Diámetro: 4"

Pisada: 1"

Carga 56Kg

Sistema de Fijación:

- Espiga Arillo 7/16 x 1 3/8"

Altura total: 4 5/8"

Fija: No

Giratoria con Freno: No



Material: **Poliolefin**

Diámetro: 4"

Pisada: 1 1/4"

Carga 136Kg

Sistema de Fijación:

- Placa 2 x 5 3/8"

Fija: No

Giratoria con Freno: No

5 Agujeros y Resorte



Material: **Poliuretano con Balero**

Diámetro: 4"

Pisada: 1 ¼"

Carga 130Kg

Sistema de Fijación:

- Placa 64x93 mm

Altura total: 131mm Placa

Fija: Si

Giratoria con Freno:

- Freno Frontal



Material: **Conductive Thermo Rubber**

Diámetro: 4"

Pisada: 1 ¼"

Carga 113Kg

Sistema de Fijación:

- Placa 2 3/8 x 3 5/8"

Altura total: 5 ¼"

Fija: Si

Giratoria con Freno: Si

Resistencia de la superficie

>1x10³ pero <1x10¹⁰ ohms/
cuadrado

(Excede el estándar federal de ESD, FF-C-88C)



Material: **Hule con balero**
Diámetro: 5"
 Pisada: 1 3/8"
 Carga 60Kg
Sistema de Fijación:
 • Placa 102x70.5 mm
 • Espiga Rosca 1/2 x 1 5/16"
 Altura total: 152mm Placa
 Altura total: 150mm Espiga
 Fija: No
 Giratoria con Freno:
 • Freno Lateral



Material: **Polietileno con balero**
Diámetro: 5"
 Pisada: 1 3/8"
 Carga 75Kg
Sistema de Fijación:
 • Placa 102x70.5mm
 • Espiga Rosca 1/2 x 1 5/16"
 Altura total: 152mm Placa
 Altura total: 150mm Espiga
 Fija: No
 Giratoria con Freno: Si





Material: **Poliolefin sin balero**

Diámetro: 5"

Pisada: 1 1/4"

Carga 158Kg

Sistema de Fijación:

- Placa 2 3/8 x 3 5/8"
- Espiga Rosca 1/2 x 1 1/2"

Altura total: 6 1/16"

Fija: Si

Giratoria con Freno:

- Freno Lateral
- Freno Total Lock Frontal



Material: **Hule Perfoma**

Diámetro: 5"

Pisada: 1 1/4"

Carga 147Kg

Sistema de Fijación:

- Placa 2 3/8 x 3 5/8"
- Espiga Rosca 1/2 x 1 1/2"

Altura total: 6 1/16"

Fija: Si

Giratoria con Freno:

- Freno Lateral
- Freno Total Lock Frontal





Material: **Hule Gris con Poliolefin**

Diámetro: 5"

Pisada: 1 ¼ "

Carga 136Kg

Sistema de Fijación:

- Placa 2 3/8" x 3 5/8"
- Rosca ½" x 1 ½"

Altura total: 6 1/16"

Fija: Si

Giratoria con Freno:

- Freno Lateral
- Freno Total Lock Frontal



Material: **Poliuretano con Poliolefin**

Diámetro: 5"

Pisada: 1 ¼ "

Carga 158Kg

Sistema de Fijación:

- Placa 2 3/8 x 3 5/8"
- Espiga Rosca ½ x 1 ½"

Altura total: 6 1/16"

Fija: Si

Giratoria con Freno:

- Freno Lateral
- Freno Total Lock Frontal





Material: **Fenólica con Buje**
Diámetro: 5"

Pisada: 1 ¼ "

Carga 204Kg

Sistema de Fijación:

- Placa 2 3/8" x 3 5/8"
- Rosca ½" x 1 ½"

Altura total: 6 1/16"

Fija: Si

Giratoria con Freno:

- Freno Lateral
- Freno Total Lock Frontal

Rango Temperatura: -50°C a 121°C



Material: **Poliuretano con Poliolefin**

Diámetro: 5"

Pisada: 1 ¼ "

Carga 100Kg

Sistema de Fijación:

- Espiga Rosca ½ x 7/8"

Altura total: 5 15/16"

Fija: No

Giratoria con Freno: No

*Tipo Supermercado



Material: **Fierro en V con balero**
Diámetro: 5"
 Pisada: 2"
 Carga 408Kg
Sistema de Fijación:
 • Placa 4 x 4 1/2"
 Altura total: 6 1/2"
 Fija: Si
 Giratoria con Freno: No



Material: **Poliolefin con balero**
Diámetro: 5"
 Pisada: 2"
 Carga 272Kg
Sistema de Fijación:
 • Placa 4 x 4 1/2"
 Altura total: 6 1/2"
 Fija: Si
 Giratoria con Freno:
 • Freno Lateral





Material: **Hule Performa con balero**

Diámetro: 5"

Pisada: 2"

Carga 181Kg

Sistema de Fijación:

- Placa 4 x 4 1/2"

Altura total: 6 1/2"

Fija: Si

Giratoria con Freno:

- Freno Lateral



Material: **Hule gris con Poliolefin y balero**

Diámetro: 5"

Pisada: 2"

Carga 158Kg

Sistema de Fijación:

- Placa 4 x 4 1/2"

Altura total: 6 1/2"

Fija: Si

Giratoria con Freno:

- Freno Lateral





Material: **Poliuretano con Poliolefin y balero**
Diámetro: 5"

Pisada: 2"

Carga 272Kg

Sistema de Fijación:

- Placa 4 x 4 1/2"

Altura total: 6 1/2"

Fija: Si

Giratoria con Freno:

- Freno Lateral



Material: **Fenólica con balero**

Diámetro: 5"

Pisada: 2"

Carga 453Kg

Sistema de Fijación:

- Placa 4 x 4 1/2"

Altura total: 6 1/2"

Fija: Si

Giratoria con Freno:

- Freno Lateral





Material: **Fierro con Poliuretano y balero**

Diámetro: 5"

Pisada: 2"

Carga 498Kg

Sistema de Fijación:

- Placa 4 x 4 1/2"

Altura total: 6 1/2"

Fija: Si

Giratoria con Freno:

- Freno Lateral



Material: **Fierro con balero**

Diámetro: 5"

Pisada: 2"

Carga 453Kg

Sistema de Fijación:

- Placa 4 x 4 1/2"

Altura total: 6 1/2"

Fija: Si

Giratoria con Freno:

- Freno Lateral





Material: **Fierro con Hule y balero**
Diámetro: 5"

Pisada: 2"

Carga 181Kg

Sistema de Fijación:

- Placa 4 x 4 1/2"

Altura total: 6 1/2"

Fija: Si

Giratoria con Freno:

- Freno Lateral



Material: **Fierro Dúctil y balero**
Diámetro: 5"

Pisada: 2"

Carga 680Kg

Sistema de Fijación:

- Placa 4 x 4 1/2"

Altura total: 6 1/2"

Fija: Si

Giratoria con Freno:

- Freno Lateral





Material: **Hule/Rin Aluminio y balero**

Diámetro: 5"

Pisada: 1 ½"

Carga 170Kg

Sistema de Fijación:

- Placa 105x85mm

Altura total: 6"

Fija: Si

Giratoria con Freno:

- Freno Frontal



Material: **Hule tipo balón con Poliolefin**

Diámetro: 5"

Pisada: 2"

Carga 158Kg

Sistema de Fijación:

- Placa 4 x 4 ½"

Altura total: 6 ½"

Fija: Si

Giratoria con Freno:

- Freno Lateral



Material: **Hule gris con Poliolefin**

Diámetro: 5"

Pisada: 1"

Carga 61Kg

Sistema de Fijación:

- Espiga Arillo 7/16 x 1 3/8"

Altura total: 5 5/8"

Fija: No

Giratoria con Freno: No



Material: **Poliamida / Poliuretano**

Diámetro: 5"

Pisada: 1 ¼"

Carga 150Kg

Sistema de Fijación:

- Espiga Altura: 96mm
- Espiga Diámetro: 28mm

Altura total: 158mm

Fija: No

Giratoria con Freno:

- Freno Central
 - Freno 3 Posiciones
- Total, central, direccional.

***Médicas**



Material: **Poliamida / Poliuretano**

Diámetro: 5"

Pisada: 1 ¼"

Carga 150Kg

Sistema de Fijación:

- Espiga Altura: 50mm
- Espiga Diámetro: 32mm

Altura total: 158mm

Fija: No

Giratoria con Freno:

- Freno Central
 - Freno 3 Posiciones
- Total, central, direccional.

***Médicas**



Material: **Nylon / Hule Gris**

Diámetro: 5"

Pisada: 1 ¼"

Carga 136Kg

Sistema de Fijación:

- Espiga Altura: 1"
- Espiga Diámetro: ½"

Altura total: 6 7/8"

Fija: No

Giratoria con Freno:

- Freno Frontal

***Médicas**



Material: **Hule Termoplástico**

Diámetro: 5"

Pisada: 1 ¼"

Carga 100Kg

Sistema de Fijación:

- Placa 94 x 62mm

Altura total: 166mm

Fija: No

Giratoria con Freno:

- Freno Frontal

***Médicas**



Material: **Hule Termoplástico**

Diámetro: 5"

Pisada: 1 ¼"

Carga 100Kg

Sistema de Fijación:

Espiga Rosca Milimetrica

- Altura: 25mm

- Diámetro: M12

Altura total: 164mm

Fija: No

Giratoria con Freno:

- Freno Frontal

***Médicas**





Material: **Fierro en V con balero**
Diámetro: 6"
 Pisada: 2 "
 Carga 453Kg
Sistema de Fijación:
 • Placa 4 x 4 1/2"
 Altura total: 7 1/2"
 Fija: Si
 Giratoria con Freno: No



Material: **Poliolefin con balero**
Diámetro: 6"
 Pisada: 2"
 Carga 317Kg
Sistema de Fijación:
 • Placa 4 x 4 1/2"
 Altura total: 7 1/2"
 Fija: Si
 Giratoria con Freno: Si





Material: **Hule Performa con balero**

Diámetro: 6"

Pisada: 2"

Carga 226Kg

Sistema de Fijación:

- Placa 4 x 4 1/2"

Altura total: 7 1/2"

Fija: Si

Giratoria con Freno: Si



Material: **Hule gris con Poliolefin y balero**

Diámetro: 6"

Pisada: 2"

Carga 226Kg

Sistema de Fijación:

- Placa 4 x 4 1/2"

Altura total: 7 1/2"

Fija: Si

Giratoria con Freno: Si





Material: **Poliuretano con Poliolefin y balero**

Diámetro: 6"

Pisada: 2"

Carga 326Kg

Sistema de Fijación:

• Placa 4 x 4 1/2"

Altura total: 7 1/2"

Fija: Si

Giratoria con Freno: Si



Material: **Fenólica con balero**

Diámetro: 6"

Pisada: 2"

Carga 544Kg

Sistema de Fijación:

• Placa 4 x 4 1/2"

Altura total: 7 1/2"

Fija: Si

Giratoria con Freno: Si





Material: **Fierro con Poliuretano y balero**

Diámetro: 6"

Pisada: 2"

Carga 544Kg

Sistema de Fijación:

• Placa 4 x 4 1/2"

Altura total: 7 1/2"

Fija: Si

Giratoria con Freno: Si



Material: **Fierro con balero**

Diámetro: 6"

Pisada: 2"

Carga 544Kg

Sistema de Fijación:

• Placa 4 x 4 1/2"

Altura total: 7 1/2"

Fija: Si

Giratoria con Freno: Si





Material: **Fierro con Hule y balero**

Diámetro: 6"

Pisada: 2"

Carga 249Kg

Sistema de Fijación:

- Placa 4 x 4 1/2"

Altura total: 7 1/2"

Fija: Si

Giratoria con Freno: Si



Material: **Fierro dúctil y balero**

Diámetro: 6"

Pisada: 2"

Carga 907Kg

Sistema de Fijación:

- Placa 4 x 4 1/2"

Altura total: 7 1/2"

Fija: Si

Giratoria con Freno: Si





Material: **Hule/Rin Aluminio y balero**

Diámetro: 6"

Pisada: 2"

Carga 210Kg

Sistema de Fijación:

• Placa 105 x 137mm

Altura total: 7 5/8"

Fija: Si

Giratoria con Freno: Si



Material: **Fierro con poliuretano y balero**

Diámetro: 6"

Pisada: 3"

Carga 907Kg

Sistema de Fijación:

• Placa 5 1/4 x 7 1/4"

Altura total: 8"

Fija: Si

Giratoria con Freno: Si





Material: **Fenólica con balero**

Diámetro: 6"

Pisada: 3"

Carga 907Kg

Sistema de Fijación:

- Placa 5 ¼" x 7 ¼"

Altura total: 8"

Fija: Si

Giratoria con Freno: Si



Material: **Plástico/Hule con balero**

Diámetro: 6"

Pisada: 2"

Carga 158Kg

Sistema de Fijación:

- Placa 4 x 4 ¼"

Altura total: 7 ½"

Fija: Si

Giratoria con Freno: Si



Material: **Hule con centro de fierro y balero**
Diámetro: 6"
 Pisada: 2"
 Carga 250Kg
Sistema de Fijación:
 • **Espiga Lisa 1 3/8" x 4"**
 Altura total: 192mm
 Fija: No
 Giratoria con Freno: Si
***ANDAMIO**



Material: **Centro de fierro y recubrimiento de Poliuretano**
Diámetro: 6"
 Pisada: 2"
 Carga 400Kg
Sistema de Fijación:
 • **Espiga Lisa 1 3/8" x 4"**
 Altura total: 192mm
 Fija: No
 Giratoria con Freno: Si
***ANDAMIO**



Material: **Hule con balero**
Diámetro: 6"
 Pisada: 1 5/8"
 Carga 125Kg
Sistema de Fijación:
 • **Espiga Lisa 1 x 3 1/2"**
 Altura total: 180mm
 Fija: No
 Giratoria con Freno: Si
***ANDAMIO**



Material: **Polietileno con balero / Hule con balero.**
Diámetro: 6"
 Pisada: 1 5/8"
 Carga 150Kg (Polietileno)
 Carga 125Kg (Hule)
Sistema de Fijación:
 • **Espiga Hueca 1 5/16" x 4 9/16"**
 Altura total: 180mm
 Fija: No
 Giratoria con Freno: Si
***ANDAMIO**



Material: **Hule tipo balón con Poliolefin**

Diámetro: 6"

Pisada: 2"

Carga 226Kg

Sistema de Fijación:

- Placa 4 x 4 1/2"

Altura total: 7 1/2"

Fija: Si

Giratoria con Freno: Si



Materiales:

- **Hule - Fierro**
- **Hule / Rin Aluminio**
- **Fierro - Poliuretano**

Diámetro: 6"

Pisada: 2 "

Carga 249kgs (Hule - Fierro)

Carga 210kgs (Hule Rin Aluminio)

Carga 544kgs (Fierro - Poliuretano)

Sistema de Fijación:

- Placa 11 1/8" x 4"

Rango de Ajuste: 8-10cms

Fija: No

Giratoria con Freno: No

8 Agujeros + Resorte



Material: **Poliamida / Poliuretano**

Diámetro: 6"

Pisada: 1 ¼"

Carga 150Kg

Sistema de Fijación:

- Espiga Altura: 96mm
- Espiga Diámetro: 28mm

Altura total: 183mm

Fija: No

Giratoria con Freno:

- Freno Central
 - Freno 3 Posiciones
- Total, central, direccional.

***Médicas**



Material: **Poliamida / Poliuretano**

Diámetro: 6"

Pisada: 1 ¼"

Carga 150Kg

Sistema de Fijación:

- Espiga Altura: 50mm
- Espiga Diámetro: 32mm

Altura total: 183mm

Fija: No

Giratoria con Freno:

- Freno Central
 - Freno 3 Posiciones
- Total, central, direccional.

***Médicas**



Material: **Fierro en V con balero**

Diámetro: 8"

Pisada: 2"

Carga 544Kg

Sistema de Fijación:

- Placa 4 x 4 1/2"

Altura total: 9 1/2"

Fija: Si

Giratoria con Freno: No



Material: **Hule Performa con balero**

Diámetro: 8"

Pisada: 2"

Carga 272Kg

Sistema de Fijación:

- Placa 4 x 4 1/2"

Altura total: 9 1/2"

Fija: Si

Giratoria con Freno: Si





Material: **Hule gris con Poliolefin y balero**

Diámetro: 8"

Pisada: 2"

Carga 272Kg

Sistema de Fijación:

- Placa 4 x 4 1/2"

Altura total: 9 1/2"

Fija: Si

Giratoria con Freno: Si



Material: **Poliuretano con Poliolefin y balero**

Diámetro: 8"

Pisada: 2"

Carga 362Kg

Sistema de Fijación:

- Placa 4 x 4 1/2"

Altura total: 9 1/2"

Fija: Si

Giratoria con Freno: Si





Material: **Fenólica con balero**
Diámetro: 8"
Pisada: 2"
Carga 566Kg
Sistema de Fijación:
• Placa 4 x 4 1/2"
Altura total: 9 1/2"
Fija: Si
Giratoria con Freno: Si



Material: **Fierro con Poliuretano y balero**
Diámetro: 8"
Pisada: 2"
Carga 566Kg
Sistema de Fijación:
• Placa 4 x 4 1/2"
Altura total: 9 1/2"
Fija: Si
Giratoria con Freno: Si





Material: **Fierro con balero**
Diámetro: 8"
Pisada: 2"
Carga 566Kg
Sistema de Fijación:
• Placa 4 x 4 1/2"
Altura total: 9 1/2"
Fija: Si
Giratoria con Freno: Si



Material: **Fierro con Hule y balero**
Diámetro: 8"
Pisada: 2"
Carga 272Kg
Sistema de Fijación:
• Placa 4 x 4 1/2"
Altura total: 9 1/2"
Fija: Si
Giratoria con Freno: Si





Material: **Hule/Rin Aluminio y balero**

Diámetro: 8"

Pisada: 2"

Carga 260Kg

Sistema de Fijación:

• Placa 105 x 137mm

Altura total: 9 1/2"

Fija: Si

Giratoria con Freno: No



Material: **Fierro con Poliuretano y balero**

Diámetro: 8"

Pisada: 3"

Carga 1133Kg

Sistema de Fijación:

• Placa 5 1/4" x 7 1/4"

Altura total: 10 1/2"

Fija: Si

Giratoria con Freno: Si





Material: **Fenólica con balero**
Diámetro: 8"
Pisada: 3"
Carga 1133Kg
Sistema de Fijación:
• Placa 5 ¼" x 7 ¼"
Altura total: 10 ½"
Fija: Si
Giratoria con Freno: No



Material: **Fierro con balero**
Diámetro: 8"
Pisada: 3"
Carga 1133Kg
Sistema de Fijación:
• Placa 5 ¼" x 7 ¼"
Altura total: 10 ½"
Fija: Si
Giratoria con Freno: Si





Material: **Hule con centro de fierro y balero**

Diámetro: 8"

Pisada: 2"

Carga 300Kg

Sistema de Fijación:

• Espiga Lisa 1 3/8" x 4"

Altura total: 236mm

Fija: No

Giratoria con Freno: No

***ANDAMIO**



Material: **Centro de fierro y recubrimiento de Poliuretano**

Diámetro: 8"

Pisada: 2"

Carga 500Kg

Sistema de Fijación:

• **Espiga Lisa 1 3/8" x 4"**

Altura total: 236mm

Fija: No

Giratoria con Freno: Si

***ANDAMIO**



Material: **Hule tipo balón con Poliolefin**

Diámetro: 8"

Pisada: 2"

Carga 272Kg

Sistema de Fijación:

• Placa 4" x 4 1/2 "

Altura total: 9 1/2"

Fija: Si

Giratoria con Freno: Si



Material: **Poliamida / Poliuretano**

Diámetro: 8"

Pisada: 1 ¼"

Carga 150Kg

Sistema de Fijación:

- Espiga Altura: 96mm
- Espiga Diámetro: 28mm

Altura total: 183mm

Fija: No

Giratoria con Freno:

- Freno Central
 - Freno 3 Posiciones
- Total, central, direccional.

***Médicas**



Material: **Poliamida / Poliuretano**

Diámetro: 8"

Pisada: 1 ¼"

Carga 150Kg

Sistema de Fijación:

- Espiga Altura: 50mm
- Espiga Diámetro: 32mm

Altura total: 183mm

Fija: No

Giratoria con Freno:

- Freno Central
 - Freno 3 Posiciones
- Total, central, direccional.

***Médicas**



Material: **Poliuretano con Poliolefin y balero**
Diámetro: 10"
Pisada: 2 ½"
Carga 544Kg
Sistema de Fijación:
• Placa 5 ¼" x 7 ¼"
Altura total: 12 ½"
Fija: Si
Giratoria con Freno: Si



Material: **Hule con Rin de Plástico**
Diámetro: 10"
Pisada: 2 ¾"
Carga 294Kg
Sistema de Fijación:
• Placa 5 ¼" x 7 ¼"
Altura total: 12 ½"
Fija: Si
Giratoria con Freno: Si



Material: **Fierro con Poliuretano y balero**

Diámetro: 10"

Pisada: 3"

Carga 1360Kg

Sistema de Fijación:

- Placa 5 ¼" x 7 ¼"

Altura total: 12 ½"

Fija: Si

Giratoria con Freno: Si



Material: **Fenólica con balero**

Diámetro: 10"

Pisada: 3"

Carga 1315Kg

Sistema de Fijación:

- Placa 5 ¼" x 7 ¼"

Altura total: 12 ½"

Fija: Si

Giratoria con Freno: Si





Material: **Hule con Rin de lámina.
Neumática**

Diámetro: 10"

Pisada: 3"

Carga 158Kg

Sistema de Fijación:

- Placa 4" x 4 1/2"

Altura total: 12 3/16"

Fija: Si

Giratoria con Freno: No



Material: **Fierro con hule y
balero**

Diámetro: 10"

Pisada: 3"

Carga 498Kg

Sistema de Fijación:

- Placa 5 1/4" x 7 1/4 "

Altura total: 12 1/2"

Fija: Si

Giratoria con Freno: Si



Material: **Fierro con Poliuretano y balero**
Diámetro: 12"
Pisada: 3"
Carga 1587Kg
Sistema de Fijación:
• Placa 5 ¼" x 7 ¼"
Altura total: 15 ½"
Fija: Si
Giratoria con Freno: Si



Material: **Fenólica con balero**
Diámetro: 12"
Pisada: 3"
Carga 1587Kg
Sistema de Fijación:
• Placa 5 ¼" x 7 ¼"
Altura total: 15 ½"
Fija: Si
Giratoria con Freno: Si





**RUEDAS Y RODAJAS
DEL NORTE**